

Instrukcja instalacji

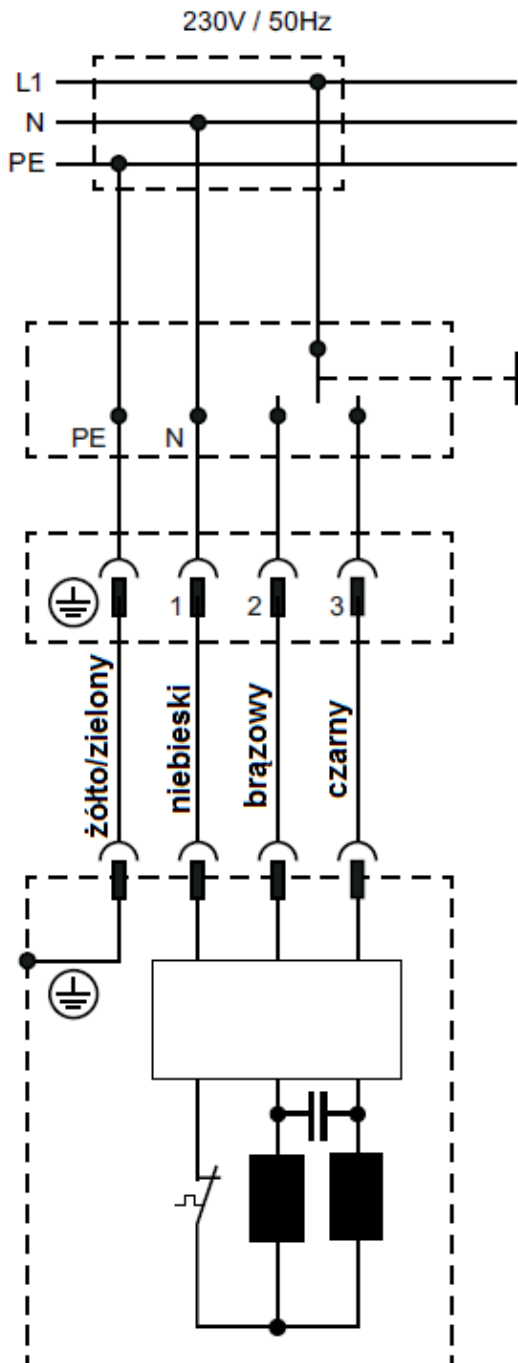
napędu z elektronicznymi krańcówkami

GEIGER-Solid Line, sterowanie GEIGER-Touch



Zgodnie z przepisami Ustawy z dnia 29 lipca 2005r. o ZSEiE zabronione jest umieszczanie łącznie z innymi odpadami zużytego sprzętu oznakowanego symbolem przekreślonego kosza. Użytkownik, chcąc pozbyć się sprzętu elektronicznego lub elektrycznego, jest obowiązany do oddania go do punktu zbierania zużytego sprzętu. Powyższe obowiązki ustawowe zostały wprowadzone w celu ograniczenia ilości odpadów powstałych ze zużytego sprzętu elektrycznego i elektronicznego oraz zapewnienia odpowiedniego poziomu zbierania, odzysku i recyklingu. W sprzęcie nie znajdują się składniki niebezpieczne, które mają szczególnie negatywny wpływ na środowisko i zdrowie ludzi.

Schemat połączeń elektrycznych



Ustawianie pozycji krańcowych w napędzie z elektronicznymi krańcówkami GEIGER-Solid Line, sterowanie GEIGER-Touch

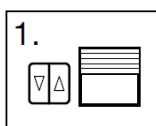


UWAGA! Nie wciskaj przycisku do ustawiania pozycji krańcowych jeśli silnik znajduje się w pozycji krańcowej dolnej lub górnej; Może to doprowadzić do uszkodzenia mechanizmu.

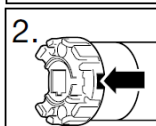


UWAGA! Zanim wciśniesz przycisk do ustawiania pozycji krańcowych upewnij się, że do osiągnięcia pozycji krańcowej pozostał co najmniej 1 obrót rury nawojowej.

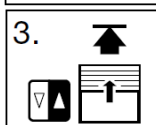
- Ustawianie pozycji krańcowych można rozpocząć od dolnej lub górnej pozycji krańcowej. (Poniżej podano przykład ustawienia pozycji krańcowych rozpoczynając od pozycji krańcowej górnej).
- Maksymalna liczba obrotów pomiędzy pozycjami krańcowymi wynosi 38 obrotów.
- Wciśnięty przycisk do ustawiania pozycji krańcowych wraca do pierwotnego położenia podczas ruchu do pożądanej nowej pozycji krańcowej (a nie gdy zmieniamy kierunek obrotu).
- Ustawienie pozycji krańcowej jest zakończone, po wykonaniu pół obrotu po zmianie kierunku ruchu



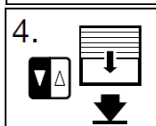
1. Ustaw belkę dolną co najmniej 300 mm poniżej pożądanej pozycji górnej.



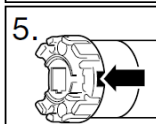
2. Wciśnij przycisk



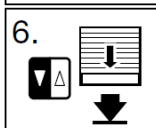
3. Ustaw belkę dolną
W pożądanej pozycji górnej



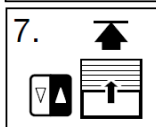
4. Uruchom ruch w dół na około 1 sekundę (jeden obrót rury nawojowej).
Od tego momentu górna pozycja krańcowa jest ustawiona.



5. Wyłącz silnik
i ponownie wciśnij przycisk



6. Ustaw belkę dolną
w pożądanej pozycji dolnej.



7. Uruchom ruch w górę na około 1 sekundę (jeden obrót rury nawojowej).
Od tego momentu dolna pozycja krańcowa jest ustawiona.

- Do powtórnego ustawiania pozycji krańcowych niezbędne jest wykonanie ruchu w przeciwnym kierunku przez około 1s (jeden obrót rury nawojowej).



Modyfikacja pozycji krańcowej nie wymaga skasowania zapamiętanej pozycji



Możliwe jest ustawienie jednej pozycji krańcowej bez ustawiania drugiej