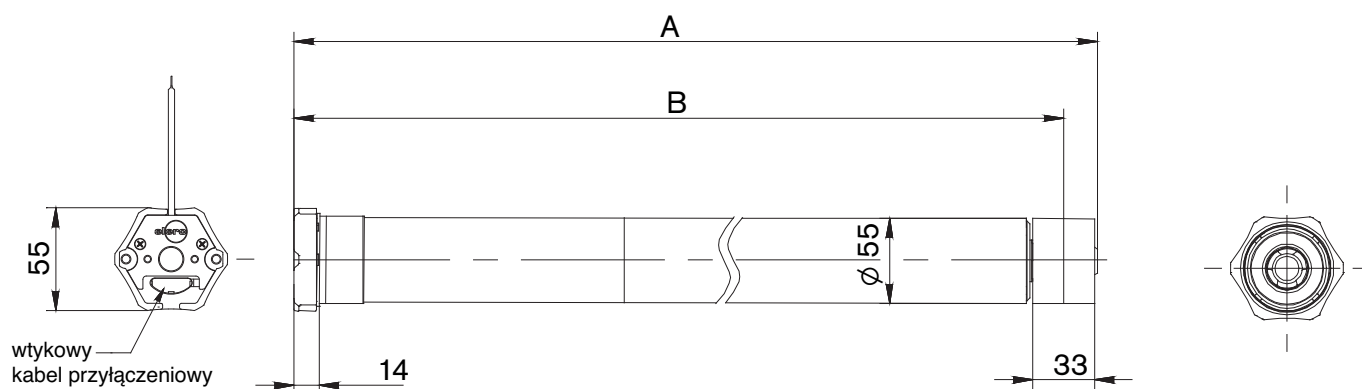


Tabela wymiarów

| Rozmiar | A w mm | B w mm |
|---------|--------|--------|
| L40-868 | 529,4  | 512,4  |
| L60-868 | 569,4  | 552,4  |
| L80-868 | 589,4  | 572,4  |



Dane techniczne:

SunSmart-868/SunTop-868

| Rozmiar | Maksymalny moment obrotowy w Nm | Moc pociągowa na osi N | Oś- $\varnothing$ x Grubość ścianki w mm | Prędkość obrotowa obrotów minutę min. <sup>-1</sup> | maksymalny obszar wyłącznika krańcowego w obrotach osi | ilość wymaganego miejsca po bokach w mm | Napięcie w voltach przy 50 Hz | Natężenie prądu w amperach | Moc Watt | Rodzaj napędu praca krótkotrwała KB w min. | Klasa ochronna IP | Przetestowano VDE-EMV | Znak IVDE | Oznaczenie CE |
|---------|---------------------------------|------------------------|--|---|--|---|-------------------------------|----------------------------|----------|--|-------------------|-----------------------|-----------|---------------|
| L40-868 | 40                              | 1260                   | 63x1,5                                   | 14  | 40   | 14                                      | 230~                          | 1,45                       | 260      | 5  | 44                |                       |           |               |
| L60-868 | 60                              | 1890                   | 63x1,5                                   | 14  | 40   | 14                                      | 230~                          | 1,45                       | 260      | 5  | 44                |                       |           |               |
| L80-868 | 80                              | 2520                   | 63x1,5                                   | 14  | 40   | 14                                      | 230~                          | 1,90                       | 340      | 4  | 44                |                       |           |               |

# Tabela mocy pociągowej do SunSmart/SunTop Rozmiar L-868

## Markizy i rolety

|                  |                      |             |                       | Markizy z wysuwany ramieniem i pionowe z materiałem<br>Ciężar wysuwanego drążka<br>500 g/m.bież. przy wysokości 3 m |                  |                   | Zewnętrzne markizy z ramieniem przegubowym o maks. ilości ramion w markizach |                |                |
|------------------|----------------------|-------------|-----------------------|---|------------------|-------------------|--|----------------|----------------|
| Rozmiar          | Moment obrotowy [Nm] | Ø wału [mm] | Siła pociągowa na osi | jednocześnie 3 m  | Dwuczęściowe 6 m | Trzyczęściowe 9 m | 20 kg na ramię   | 25 kg na ramię | 30 kg na ramię |
| SunSmart L40-868 | 40                   | 78          | 26                    |   |                  |                   | 4  | 2              | 2              |
|                  |                      | 85          | 24                    |   |                  |                   | 4  | 2              | 2              |
| SunSmart L60-868 | 60                   | 78          | 51                    |   |                  |                   | 6  | 4              | 4              |
|                  |                      | 85          | 47                    |   |                  |                   | 4  | 4              | 4              |
| SunSmart L80-868 | 80                   | 78          | 77                    |   |                  |                   | 6  | 6              | 4              |
|                  |                      | 85          | 71                    |   |                  |                   | 6  | 6              | 4              |

Napędy do markizorolet, zacienienia w ogrodach zimowych, przeciwcigi itp. należy ustalić indywidualnie do każdej instalacji.

Napędy SunSmart-868 wymagają ustalenia ogranicznika (górne lub dolne położenie krańcowe)

Legenda

2

> Zalecany napęd +  
Ilość ramion przegubowych

## Markizy i rolety

|                |                      |             |                       | Markizy z wysuwany ramieniem i pionowe z materiałem<br>Ciężar wysuwanego drążka<br>500 g/m.bież. przy wysokości 3 m |                  |                   | Zewnętrzne markizy z ramieniem przegubowym o maks. ilości ramion w markizach |                |                |
|----------------|----------------------|-------------|-----------------------|---|------------------|-------------------|--|----------------|----------------|
| Rozmiar        | Moment obrotowy [Nm] | Ø wału [mm] | Siła pociągowa na osi | jednocześnie 3 m  | Dwuczęściowe 6 m | Trzyczęściowe 9 m | 20 kg na ramię   | 25 kg na ramię | 30 kg na ramię |
| SunTop L40-868 | 40                   | 78          | 26                    |   |                  |                   | 4  | 2              | 2              |
|                |                      | 85          | 24                    |   |                  |                   | 4  | 2              | 2              |
| SunTop L60-868 | 60                   | 78          | 51                    |   |                  |                   | 6  | 4              | 4              |
|                |                      | 85          | 47                    |   |                  |                   | 4  | 4              | 4              |
| SunTop L80-868 | 80                   | 78          | 77                    |   |                  |                   | 6  | 6              | 4              |
|                |                      | 85          | 71                    |   |                  |                   | 6  | 6              | 4              |

Napędy do markizorolet, zacienienia w ogrodach zimowych, przeciwcigi itp. należy ustalić indywidualnie do każdej instalacji.

Legenda

2

> Zalecany napęd +  
Ilość ramion przegubowych