



## CZUJNIK WSTRZĄSOWY DC510

### Dane techniczne

Napięcie zasilania: 3V  
dwie baterie 1,5V AAA



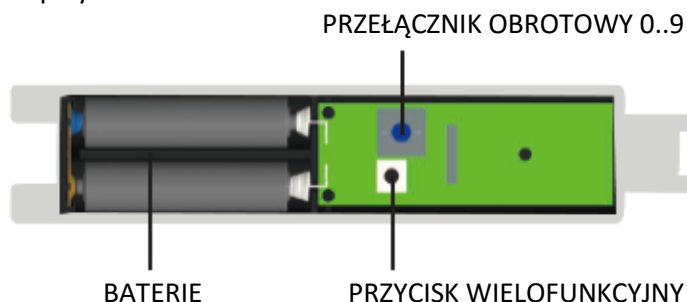
Konieczność wymiany baterii (napięcie zasilania poniżej 2,2V) jest sygnalizowany przez sygnał dźwiękowy wysyłany co 5s.

Zakres temperatury pracy -20..55 °C  
Moc sygnału radiowego: 10 mW

### O znaczenie przycisków

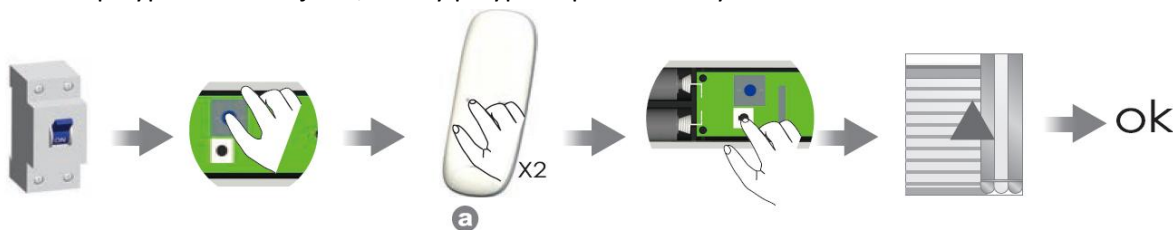
Funkcja przycisku wielofunkcyjnego:

- 0 – przycisk SET
- 5 – przycisk ZWIŃ
- 9 – przycisk ROZWIŃ



### PRZYPISYWANIE CZUJNIKA DO SILNIKA NEMO RED

Przed przypisaniem czujnika, należy przypisać pilot radiowy.



Włącz zasilanie

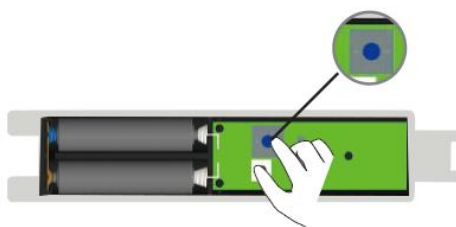
Upewnij się, że przełącznik jest ustawiony w pozycji „0”

Wciśnij przycisk programowania dwukrotnie

Wciśnij przycisk wielofunkcyjny jeden raz

Czujnik został przypisany do silnika

### USTAWIENIE POZIOMU CZUŁOŚCI



Otwórz pokrywę  
Ustaw czułość z zakresu 0..9.

**Poziom czułości należy dostosować do typu i wielkości markizy.**

- 3 – zalecana wartość pierwszego ustawienia
- 1 – największa czułość (reakcja na małe wahania belki przedniej)
- 9 – najmniejsza czułość (reakcja na duże wahania belki przedniej)
- 0 – brak reakcji

Po ustawieniu poziomu czułości **NALEŻY ZAŁOŻYĆ POKRYWĘ.**  
**Czujnik reaguje na ruch wyłącznie przy zamkniętej pokrywie.**

### ZASADA DZIAŁANIA

Czujnik należy montować na belce przedniej markizy.

Markiza zostanie zamknięta jeśli poziom wibracji belki przedniej (powodowany np. przez wiatr) przekroczy zadaną wartość.

## Co zrobić, kiedy...

Lp.	Objaw	Przyczyna i rozwiązanie problemu
1	Czujnik nie działa	Sprawdź czy napięcie baterii nie jest niższe niż 1,5V (jeśli tak, to wymień baterię) oraz upewnij się, czy prawidłowo włożono baterie zgodnie z fotografią poniżej. Po prawidłowym włożeniu baterii słychać krótki sygnał dźwiękowy.
2	Czujnik został prawidłowo przypisany, ale nie reaguje na test poprzez poruszanie belki przedniej markizy	<b>Czujnik reaguje na ruch wyłącznie przy zamkniętej pokrywie.</b> Po ustawieniu poziomu czułości NALEŻY ZAŁOŻYĆ POKRYWĘ Sprawdź również nastawiony poziom czułości, jeśli jest zbyt duży to zmniejsz. Uwaga poziom 0 to brak reakcji, ten poziom używaj do przypisania czujnika do centralki silnika.
3	Słychać sygnał dźwiękowy wysyłany co 5s	Konieczność wymiany baterii (napięcie zasilania poniżej 2,2V)
4	Markiza zwija się przy lekkim wietrze	Zwiększ czułość przełącznikiem obrotowym na większą wartość
5	Markiza nie zwija się, a wiatr powoduje duże wychylenia belki markizy	Zmniejsz czułość przełącznikiem obrotowym na mniejszą wartość

